

东莞大湾区大学学术交流中心改造

INTERIOR CONCEPT DESIGN PRESENTATION
室内设计方案汇报

苏州金螳螂建筑装饰股份有限公司
Suzhou Gold Mantis Construction Decoration Co., Ltd.

苏州金螳螂第七设计院
7th DESIGN INSTITUTE, FF&E GROUP
地址：苏州市园区金尚路99号
ADD: NO. 99 JINSHANG ROAD

TEL: 0512-68500622

■ FAX: 0512-68500623 ■

A

室内设计专业汇报

Interior Design Presentation

CONTENTS/ 目录

苏州金螳螂建筑装饰股份有限公司
Suzhou Gold Mantis Construction Decoration Co.,Ltd

苏州金螳螂第七设计院
7thDESIGN INSTITUTE, FF&E GROUP
地址：苏州市园区金尚路99号
ADD:NO. 99 JINSHANG ROAD
TEL: 0512-68500622
FAX: 0512-68500623

Project background
项目背景

Floor plan
平面布置

Internal perspective
效果展示

项目背景

PROJECT BACKGROUND

DONGGUAN'S IMPRESSION
东莞印象



千角灯悬星河，麒麟踏云腾跃；木鱼敲旧韵，莞香袅新烟。守艺承古，古融新韵。
The thousand-cornered lantern hangs over the Milky Way, the unicorn leaps through the clouds; the wooden fish strikes the old rhythm, the incense wafts with new smoke. Preserving the craft while inheriting the ancient, blending the old with the new.



东莞是广东重要的交通枢纽和外贸口岸
Dongguan is an important
transportation hub and trade port
in Guangdong

广州方向：
Guangzhou direction：

全程70公里，约1小时25分钟
70 km, about 1 hour and 25 minutes

深圳、香港方向：
Shenzhen / Hong Kong direction：

全程84公里，约1小时20分钟
84 km, about 1 hour and 20 minutes

全程120公里，约1小时54分钟
120 km, about 1 hour and 54 minutes

珠海、澳门方向：
Zhuhai, Macau direction：

全程137公里，约2小时15分钟
137 km, about 2 hours and 15 minutes

全程168公里，约2小时39分钟
168 km, about 2 hours and 39 minutes

Design Concept
设计理念



基于自然



植于文化



艺术加持



科技创新

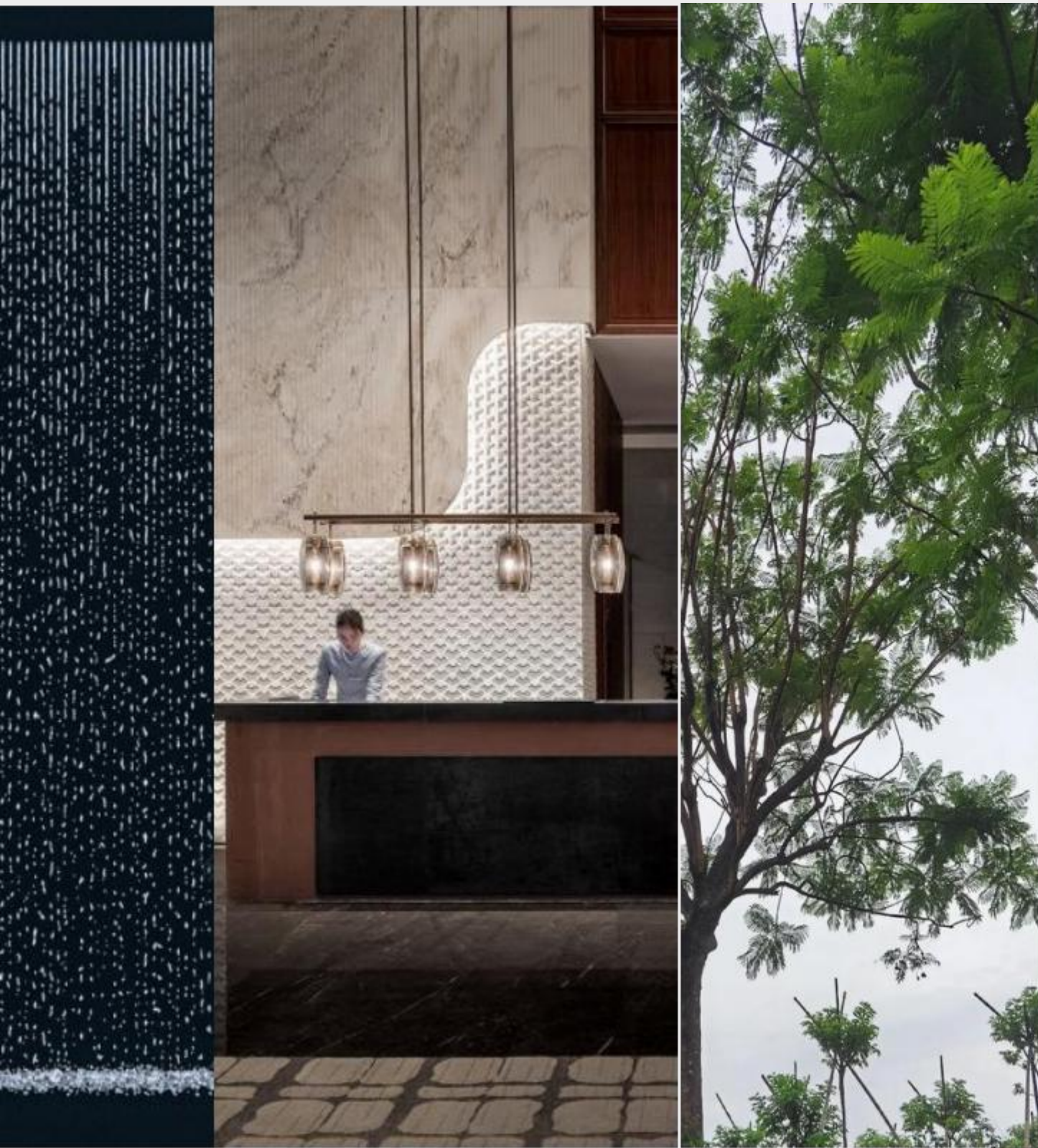
DONGGUAN CULTURE

在历史与未来的交汇处
挖掘东莞文化精髓

AT THE INTERSECTION OF
HISTORY AND FUTURE.
DIVING INTO THE ESSENCE
OF THE SHANGHAI CULTURE.

设计效果
INTERNAL PERSPECTIVE

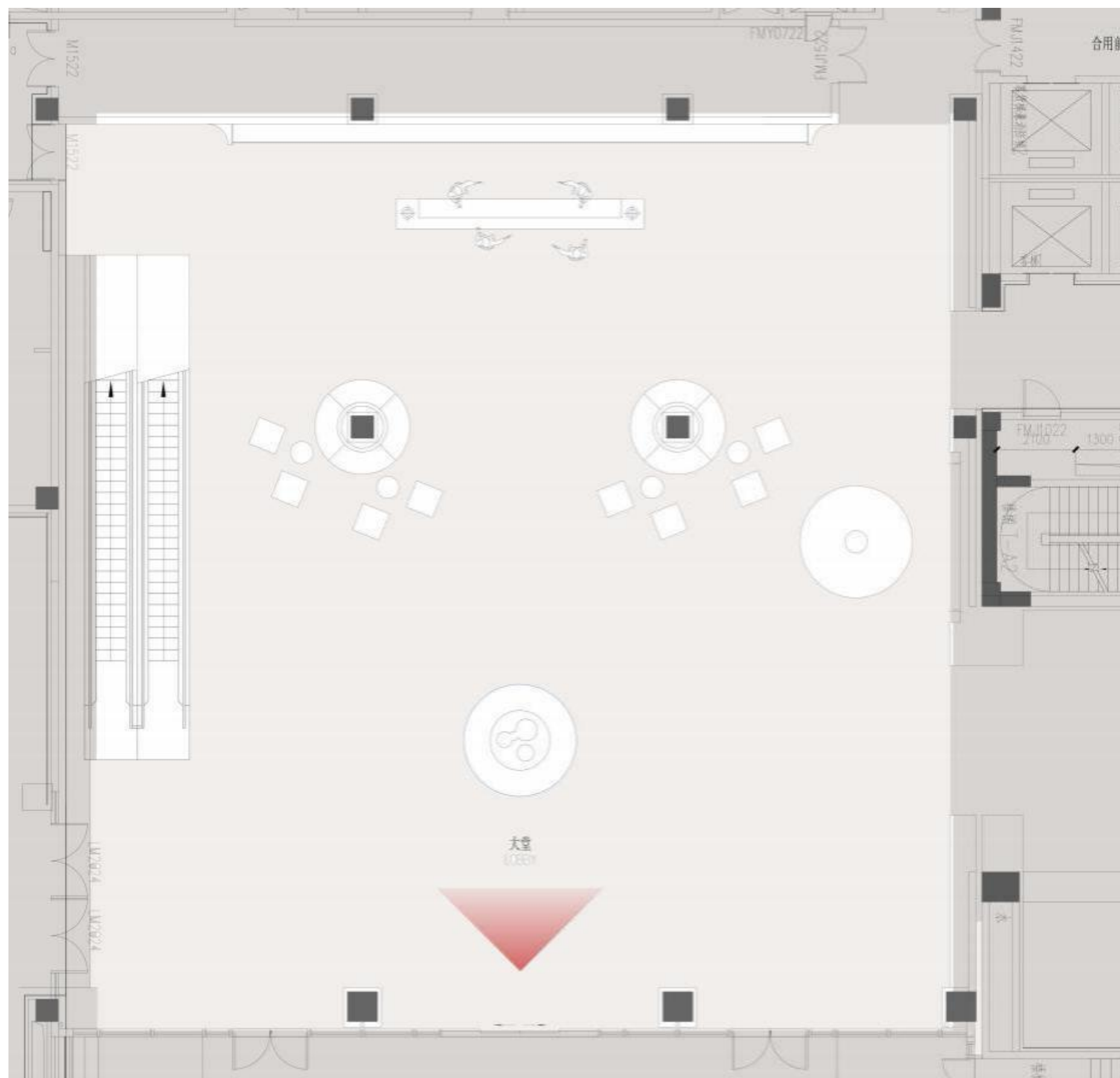
- 大堂 -



松湖烟雨
咫尺山林

现状





大堂- (24M X 24M-576M2)
FLOOR PLAN 大堂平面图

INTERNAL PERSPECTIVE

设计效果-大堂



INTERNAL PERSPECTIVE

大堂改造要点

- 增加消防卷帘
- 拆除墙面石材，打开二楼立面
- 增加二层栏杆
- 拆除柱子石材，改为圆柱，面饰艺术漆
- e 增加水幕主背景
- e 装饰自动扶梯的装饰
- 增加活动家具



置换原顶面灯具，
为具备智能控制的
灯具

拆除墙面石材，
打开二楼立面

增加整体软装设计

墙面增加展示区

增加立式展示架

增加大理石前台

增加灯光设计

增加活动家具

INTERNAL PERSPECTIVE

大堂主材展示

● 置换原顶面灯具，
为具备智能控制
的灯具

● GRG+艺术漆

● 夹胶钢化玻璃+
水幕

● 灰色香槟金铝板
饰面



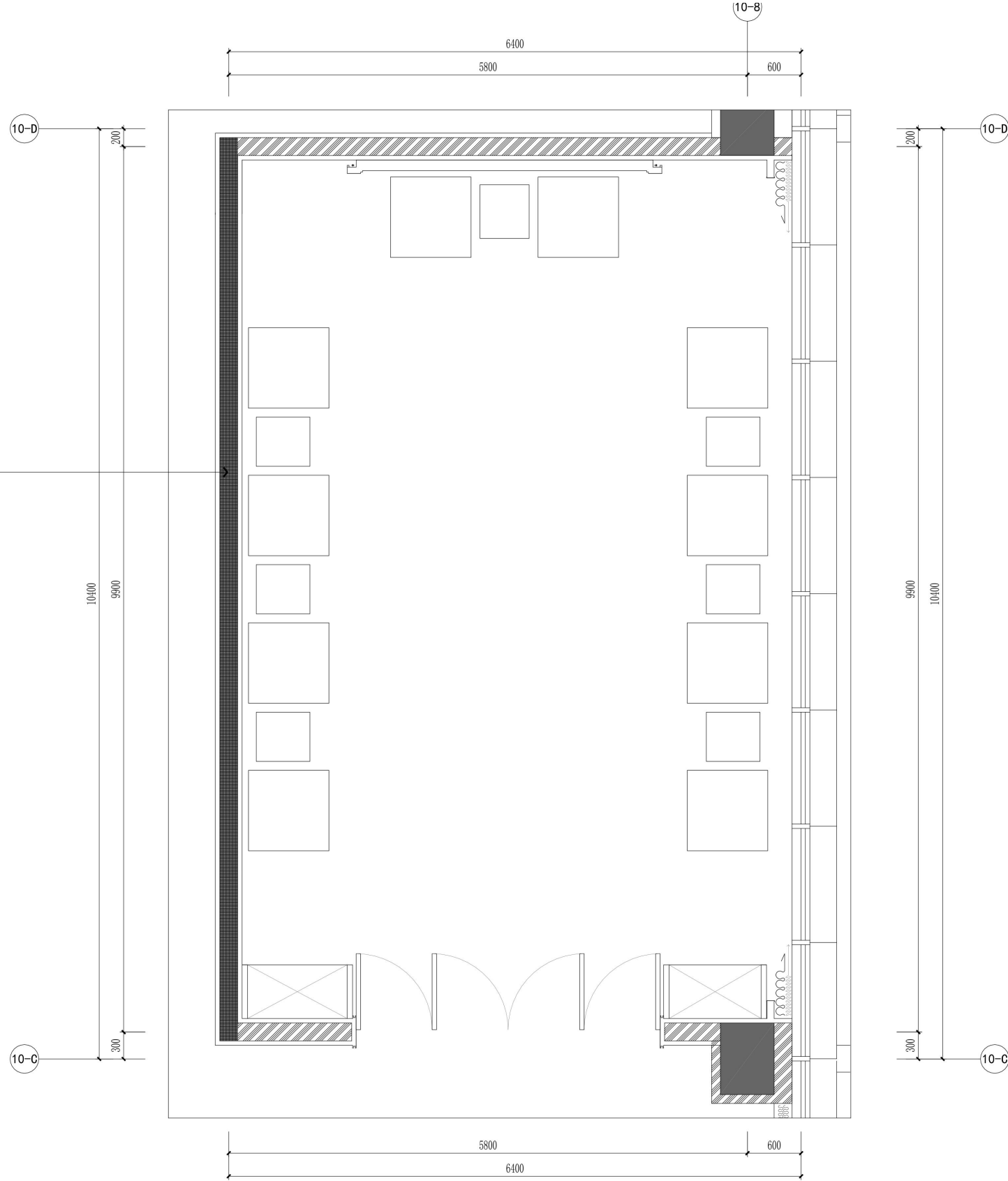
● 不锈钢扶手+夹
胶钢化玻璃

设计效果-西餐厅平面图





2F-VIP接待室平面图



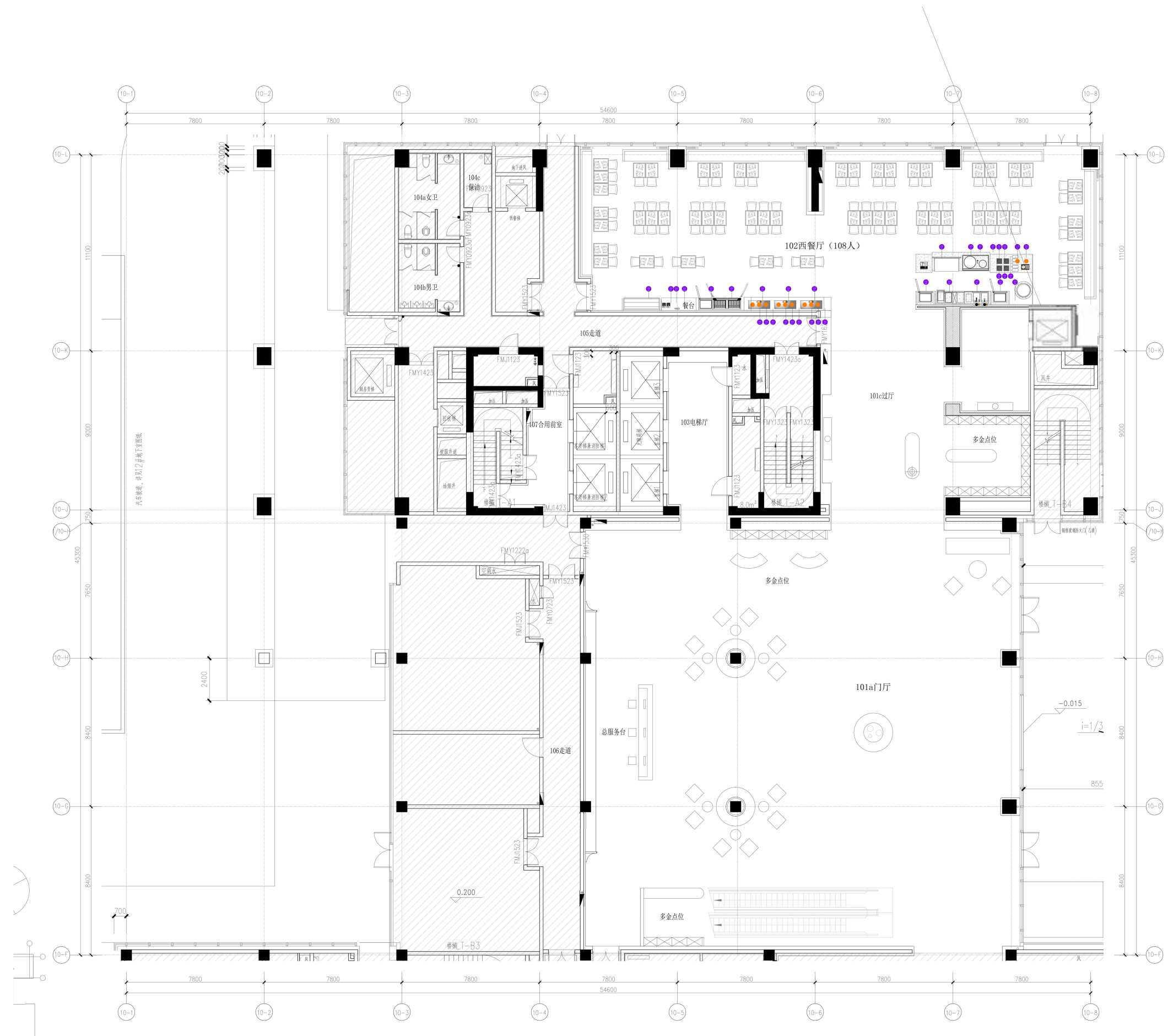
- 中餐厅 -



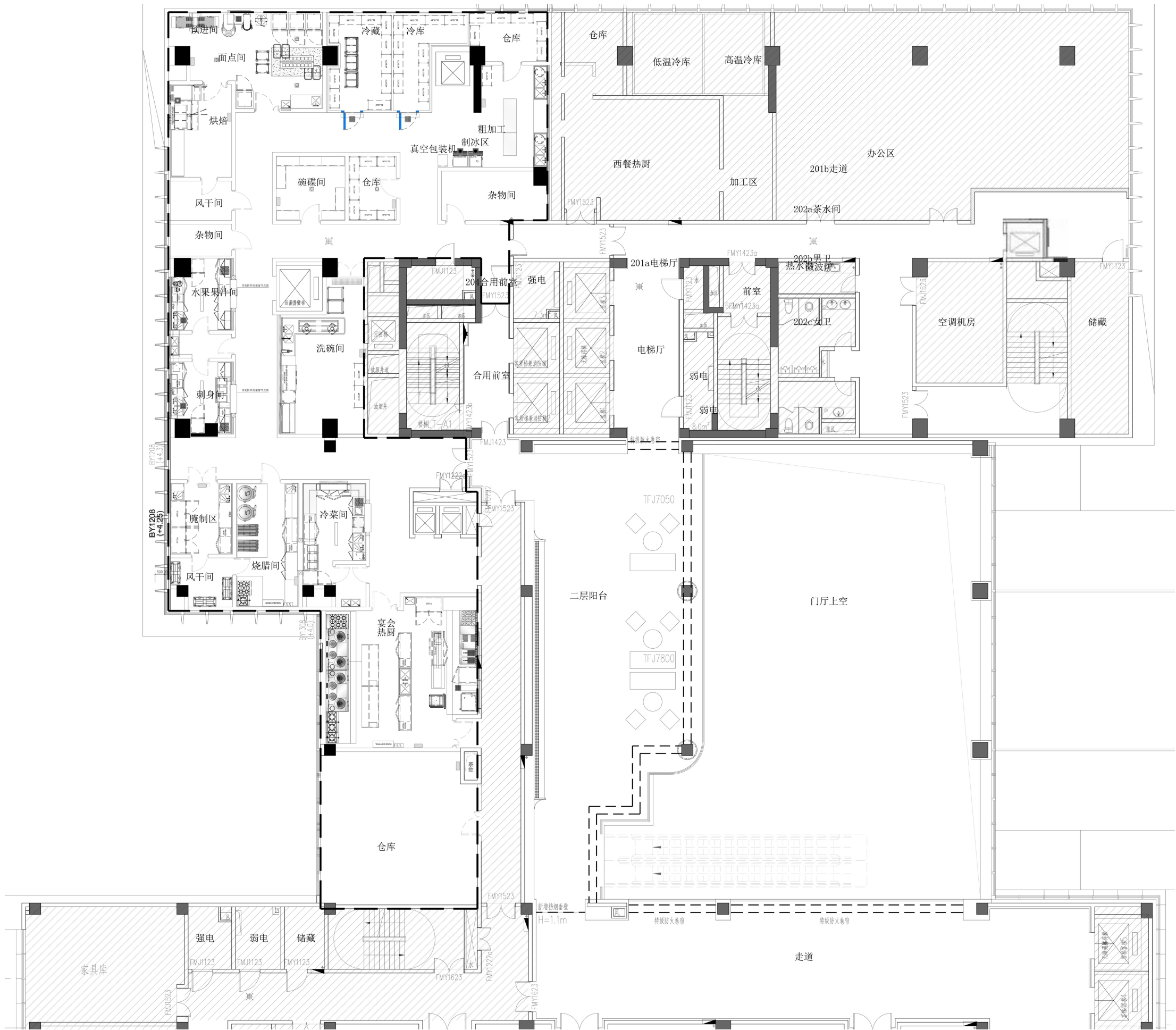
雨霁虹出
透影摘鲜

现状





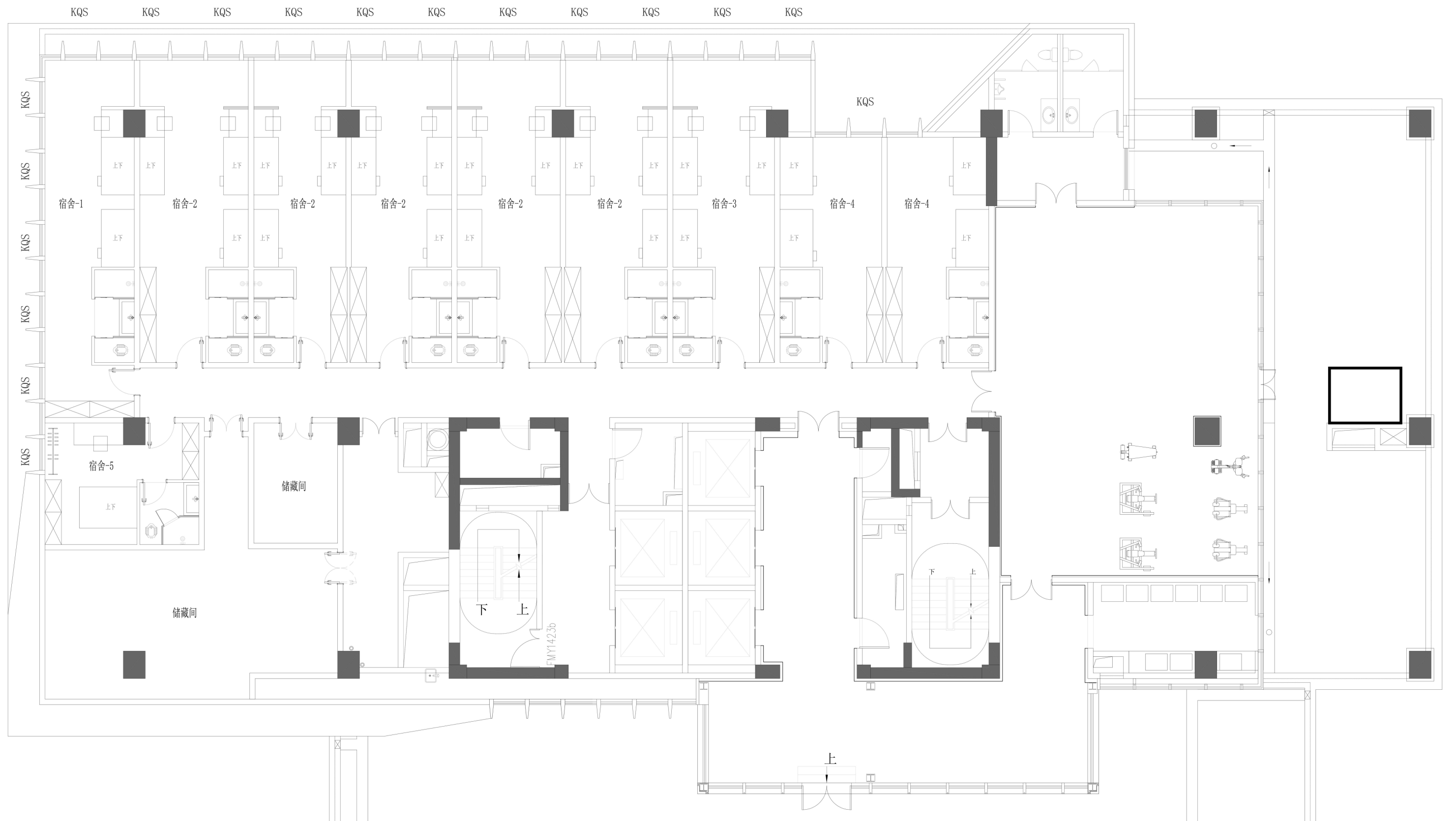
1F PLAN 1F平面图



2F PLAN 2F平面图

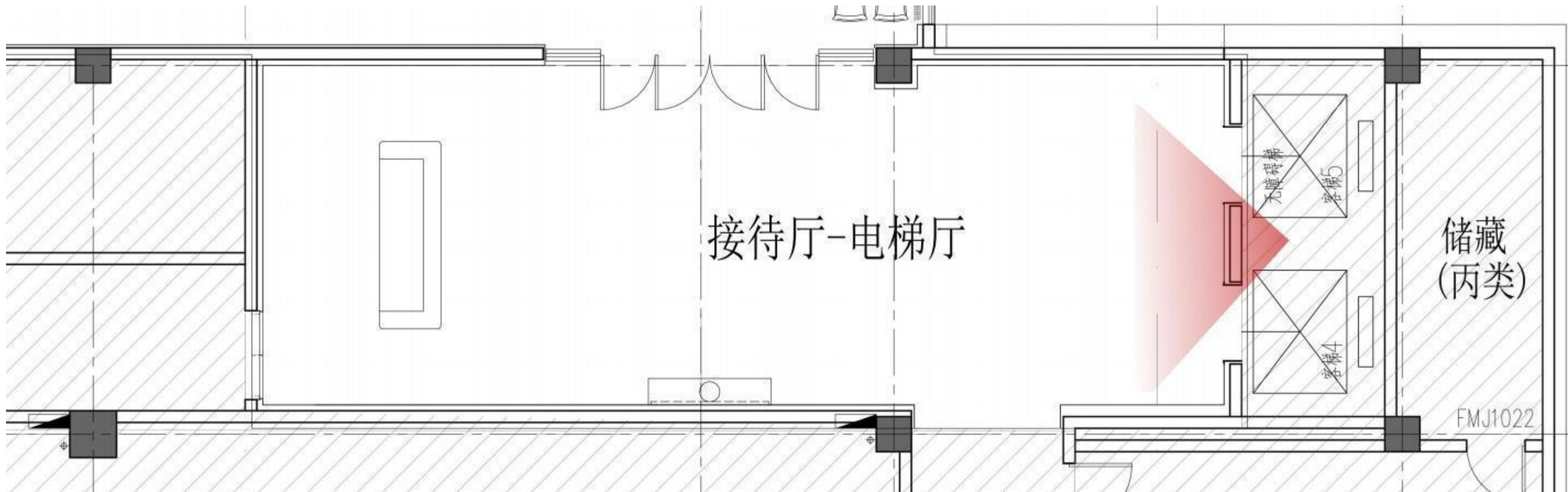


3F PLAN 3F平面图



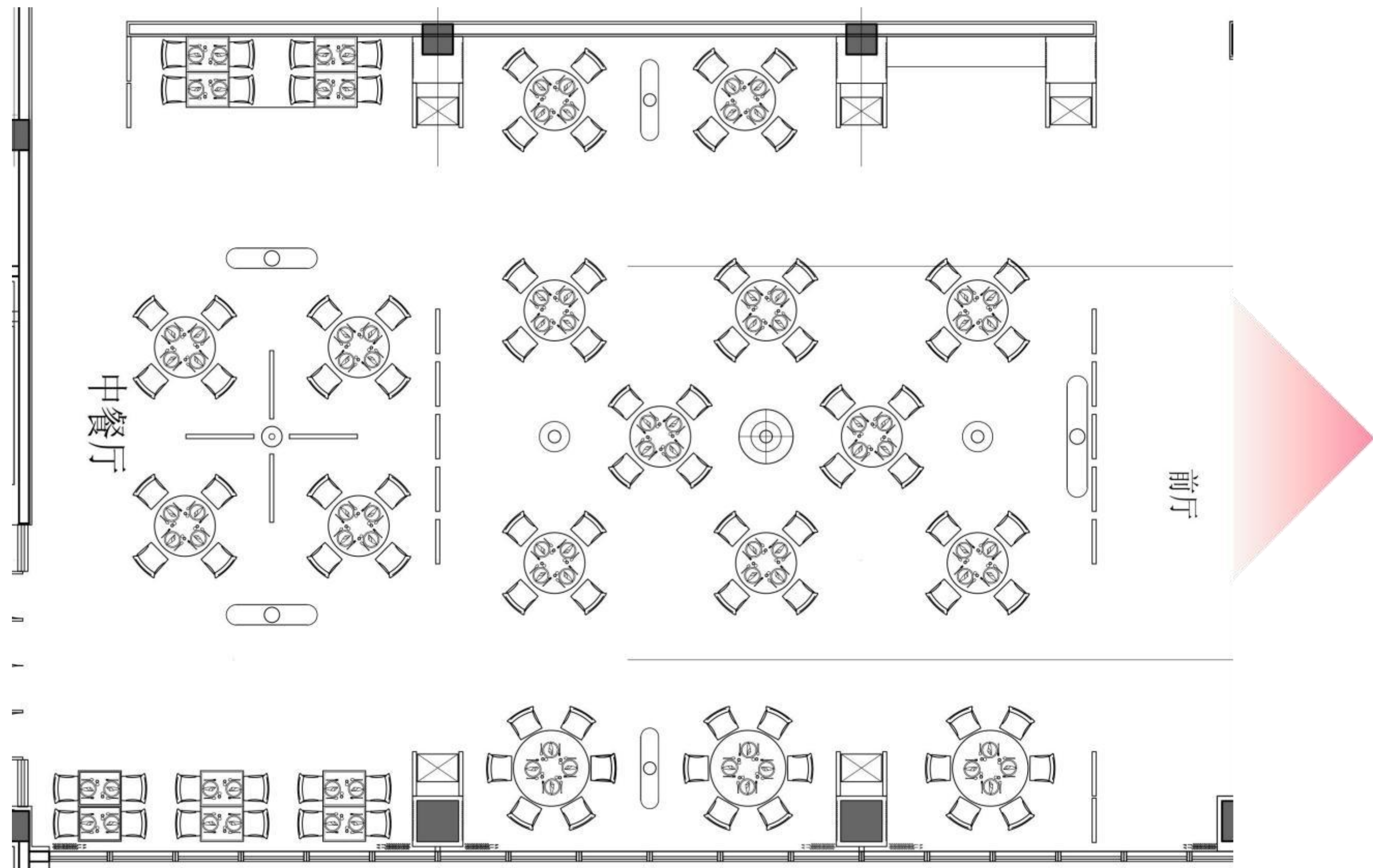
4F PLAN 4F平面图

中餐厅前厅-平面图





中餐厅前厅-平面图



INTERNAL PERSPECTIVE
设计效果-中餐厅



INTERNAL PERSPECTIVE

中餐厅改造要点

置换原顶面灯具，
改为具备智能控制的
灯具

增加艺术屏风

增加立面造型

增加艺术屏风

增加餐饮家具

增加地面大理石岩板



增加整体软装设计

INTERNAL PERSPECTIVE

中餐厅主材展示



灰色香槟金不锈钢
+艺术玻璃

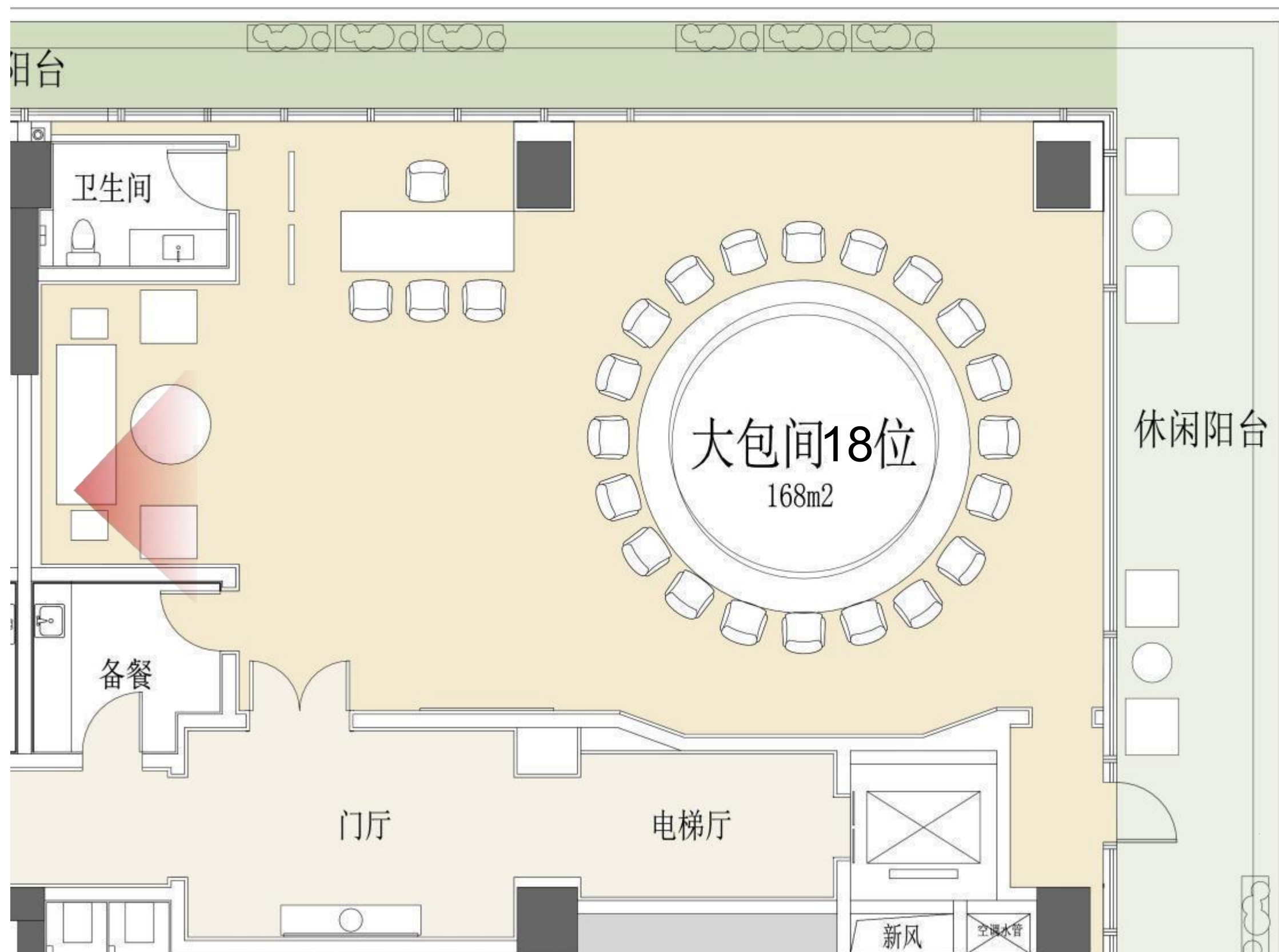
仿大理石岩板
900*1800

织物硬包

- 包厢 -



山水一色
湖山叠翠



包厢-18人 (9.4M X 15.6M-148M2)

FLOOR PLAN 包厢平面图

INTERNAL PERSPECTIVE
设计效果-大包厢



INTERNAL PERSPECTIVE

大包厢改造要点

- 更改外立面窗户
- 天然柚木木饰面
- 增加活动家具
- 手工艺术地毯



- 顶面改造 e
- 增加艺术吊灯
- 增加整体软装设计
- 增加墙面装饰

INTERNAL PERSPECTIVE

大包厢主材展示

。 织物硬包装饰

● 大尺寸外墙玻璃

。 天然柚木木饰面

● 手工艺术地毯





INTERNAL PERSPECTIVE
设计效果-小包厢



- 宴会厅 -



松湖潮聚
流萤共舞
独邀风雅

现状



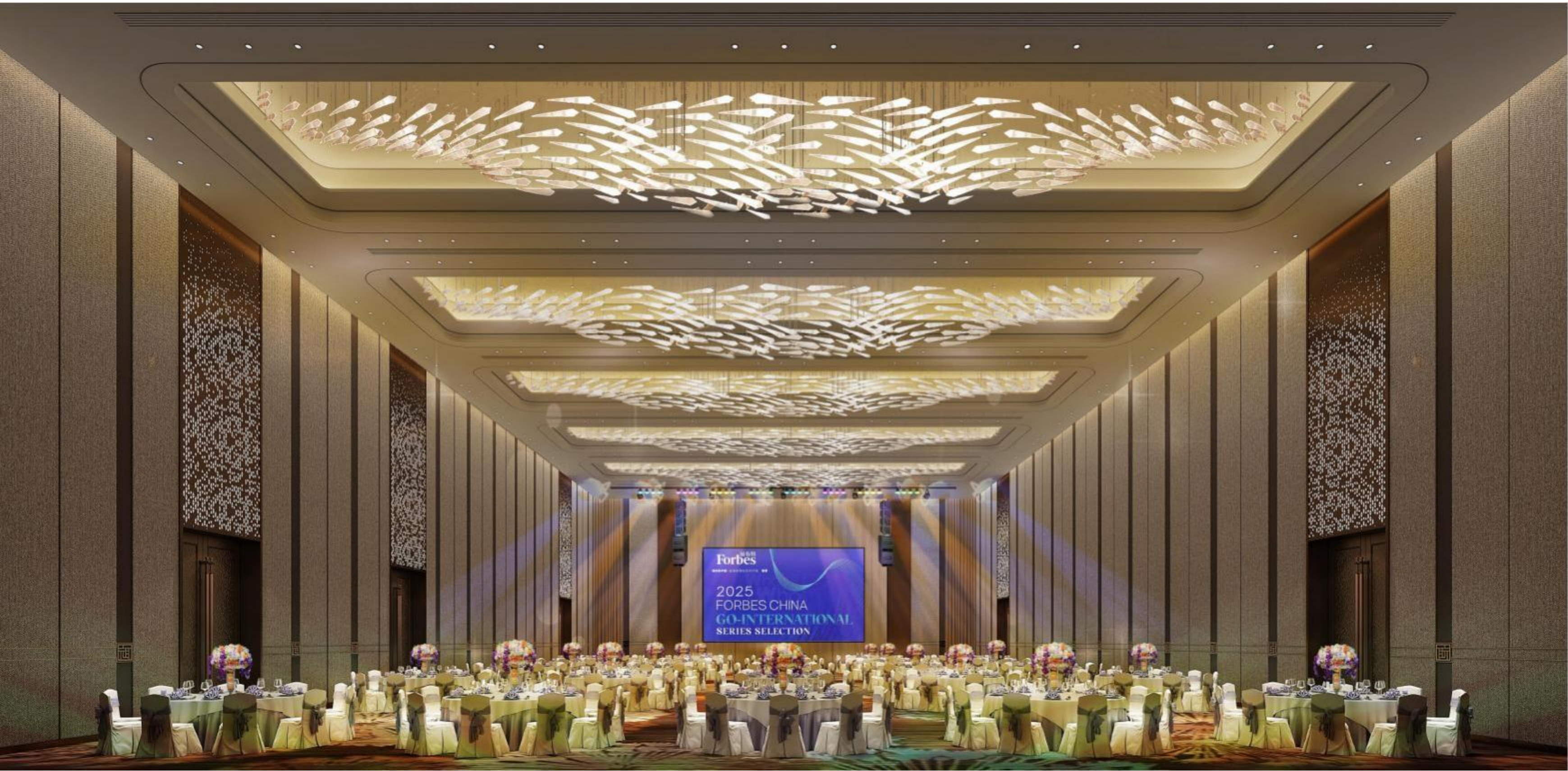
现状



宴会厅茶话会模式

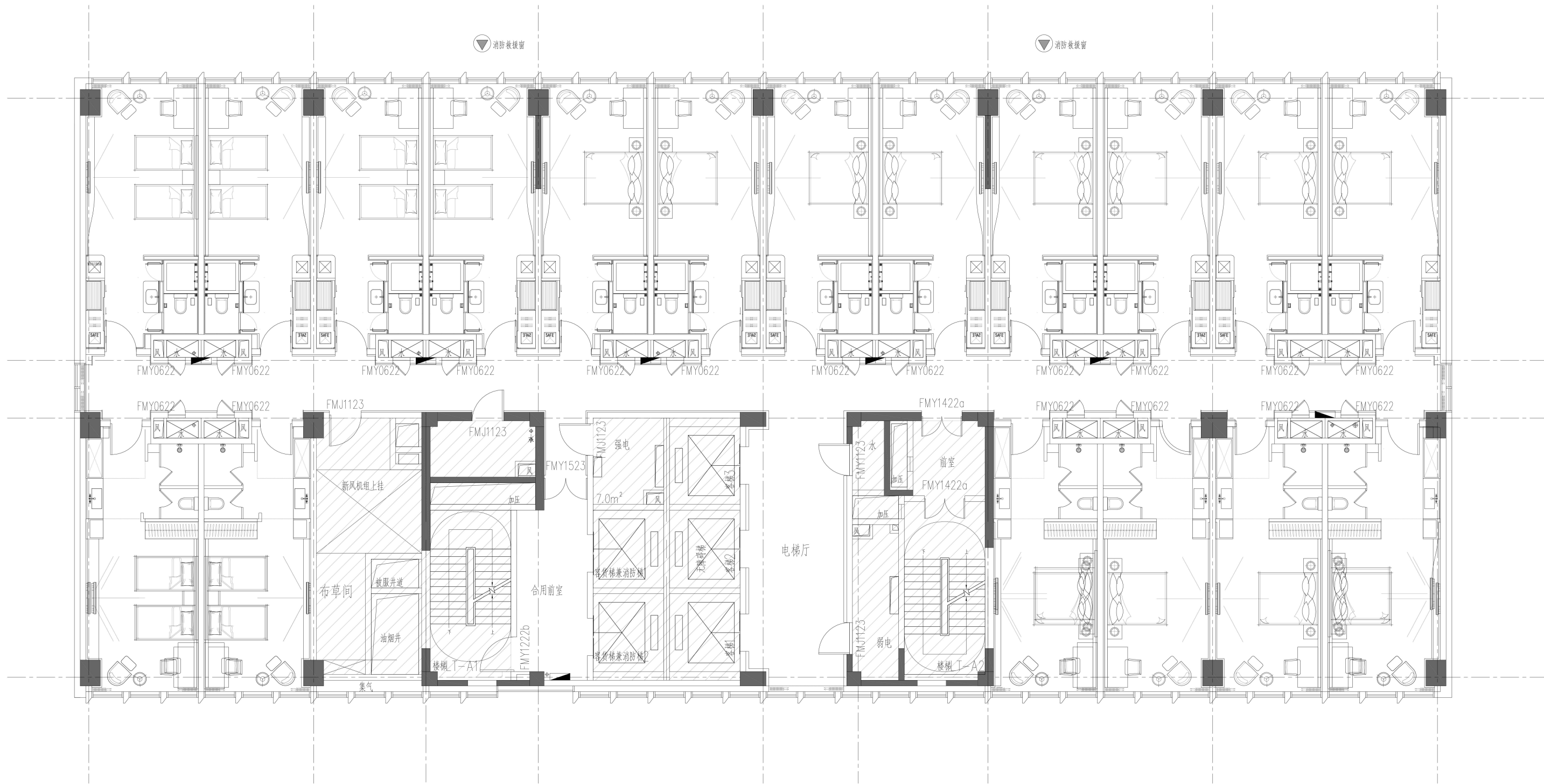




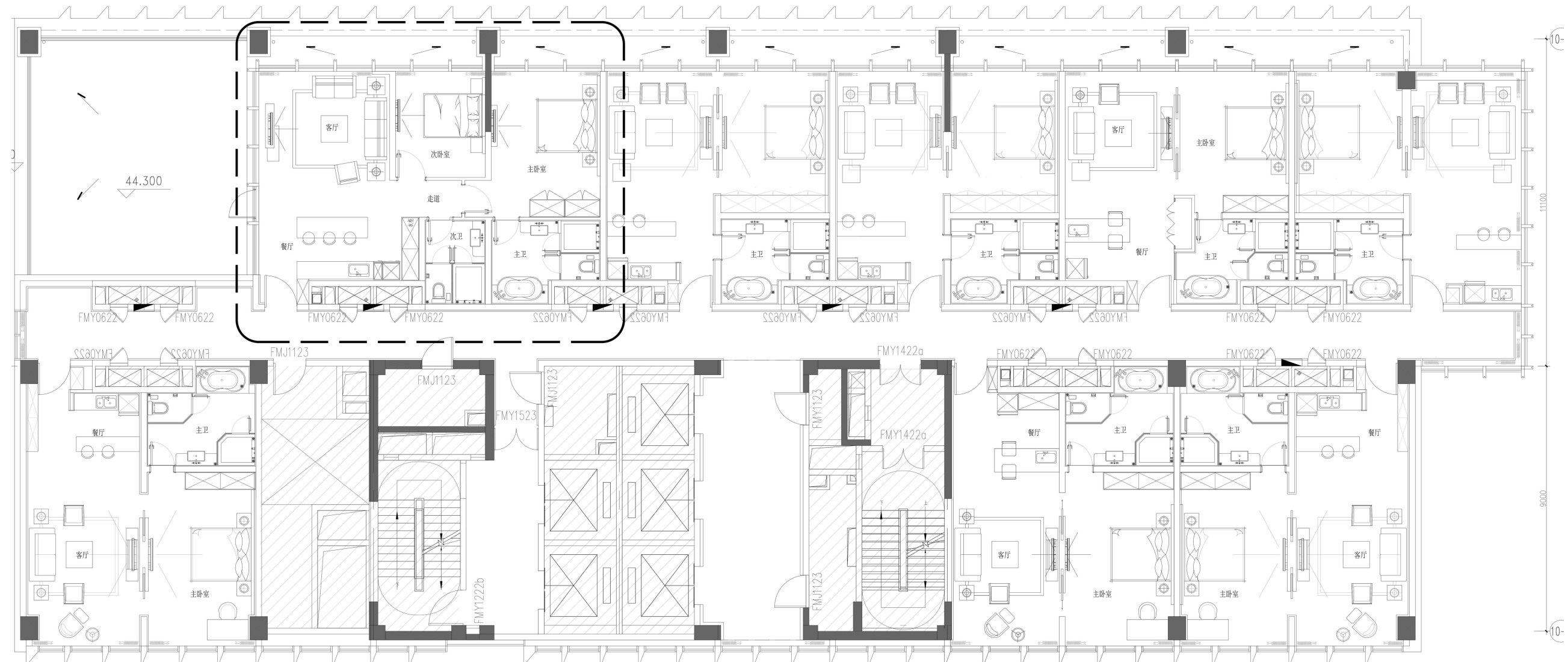




客房标准层-6-10F



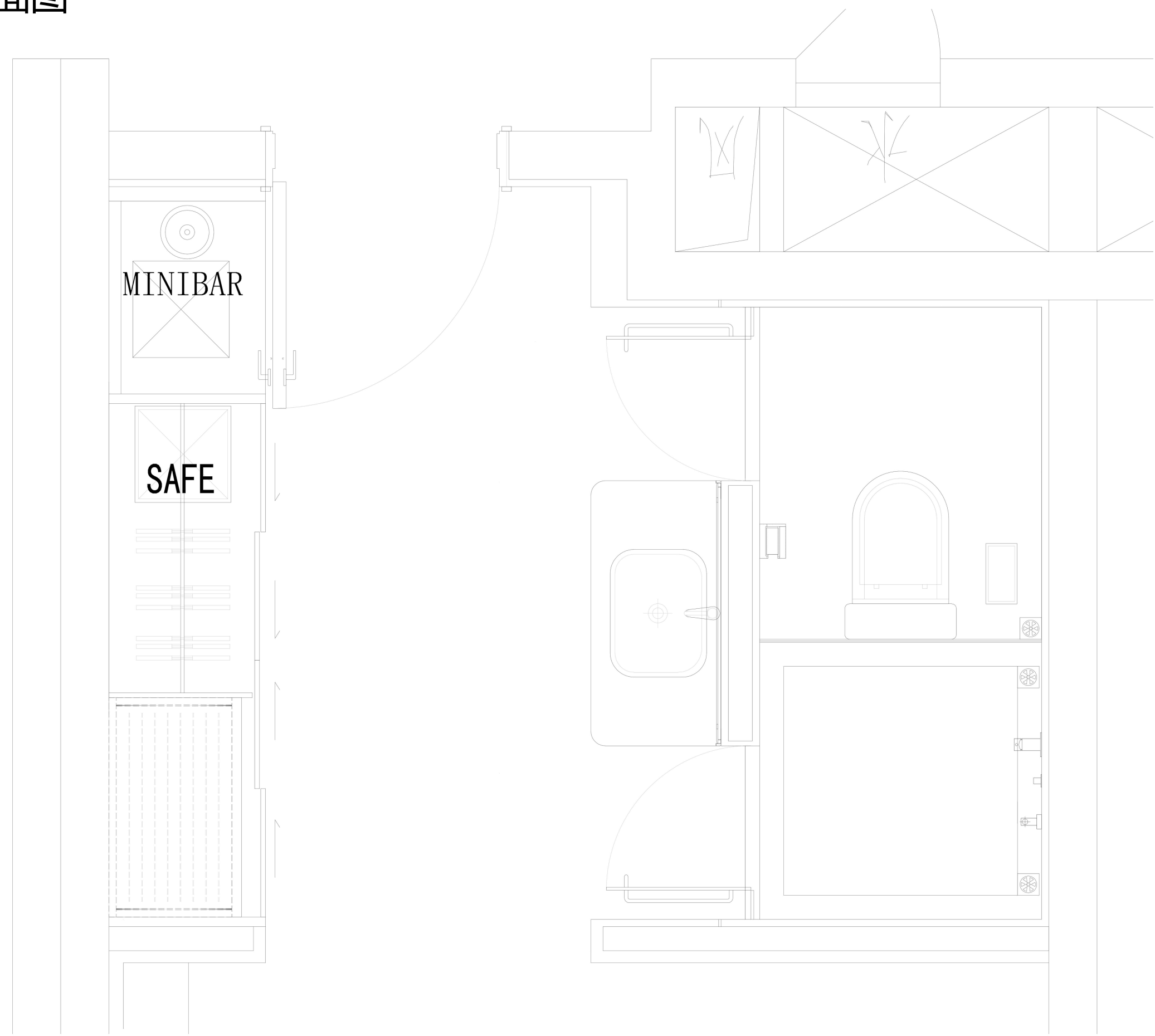
客房-11F



大床房效果



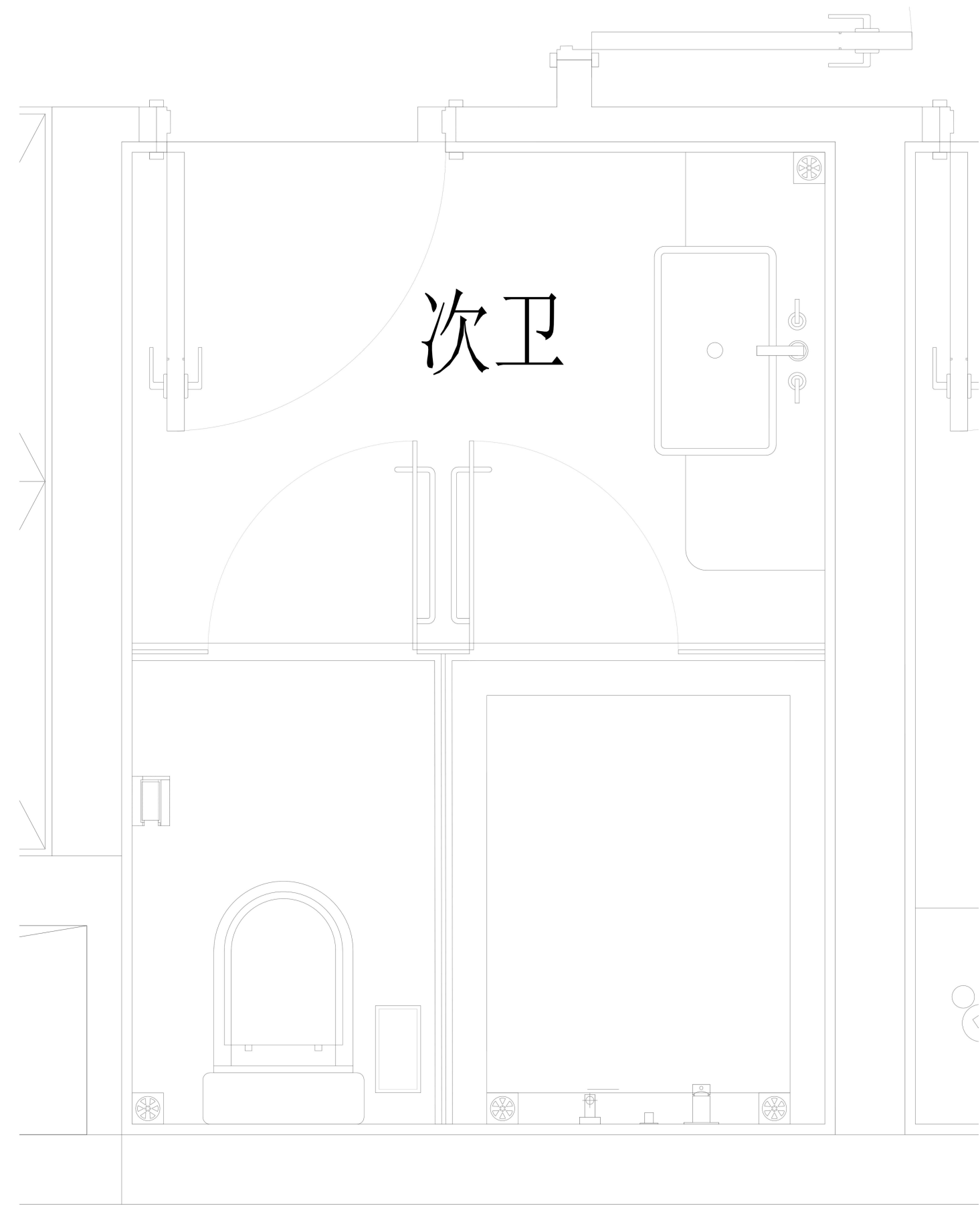
大床房-标准间-卫生间平面图



大床房卫生间及走道效果

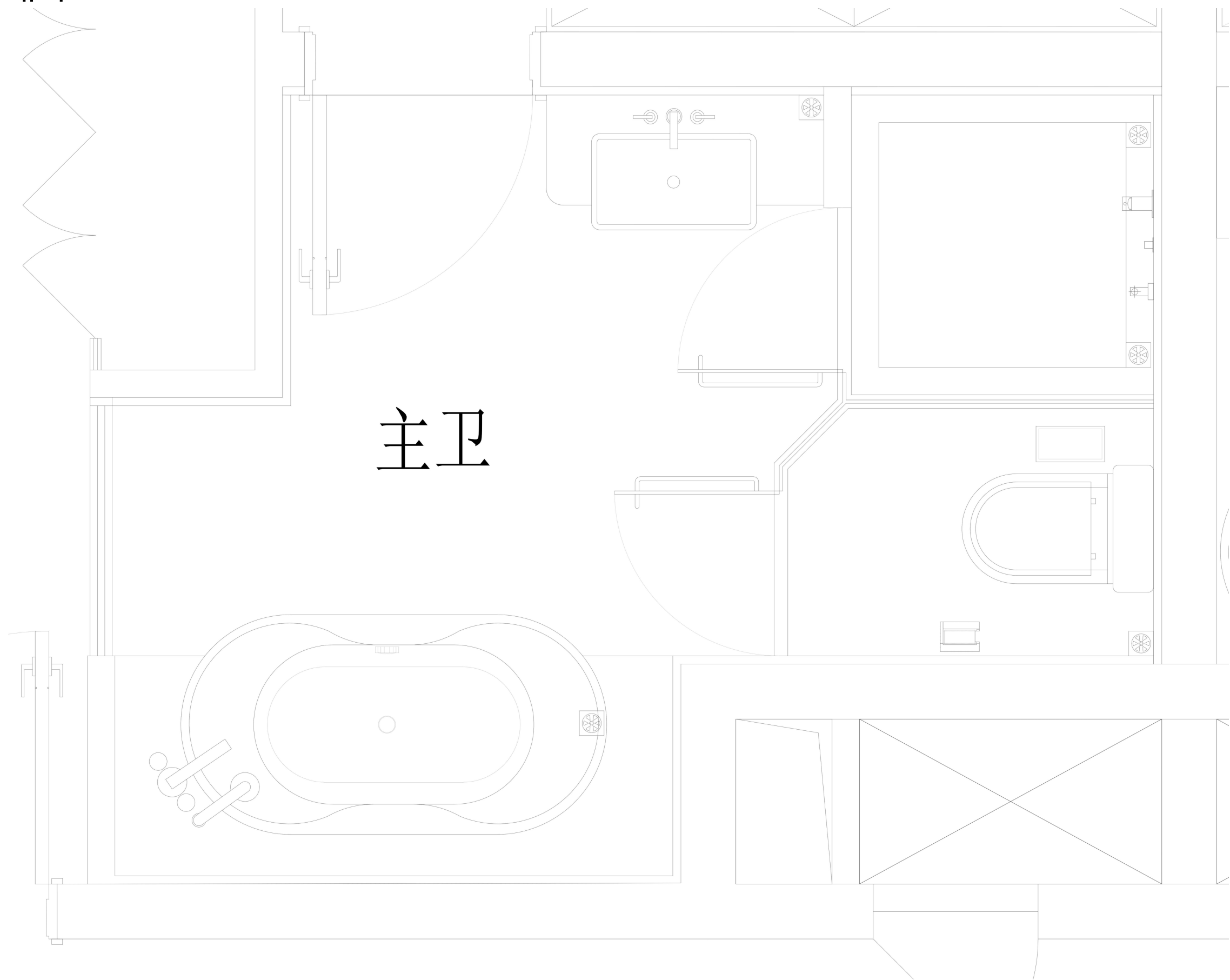


三套间-次卫生间平面图



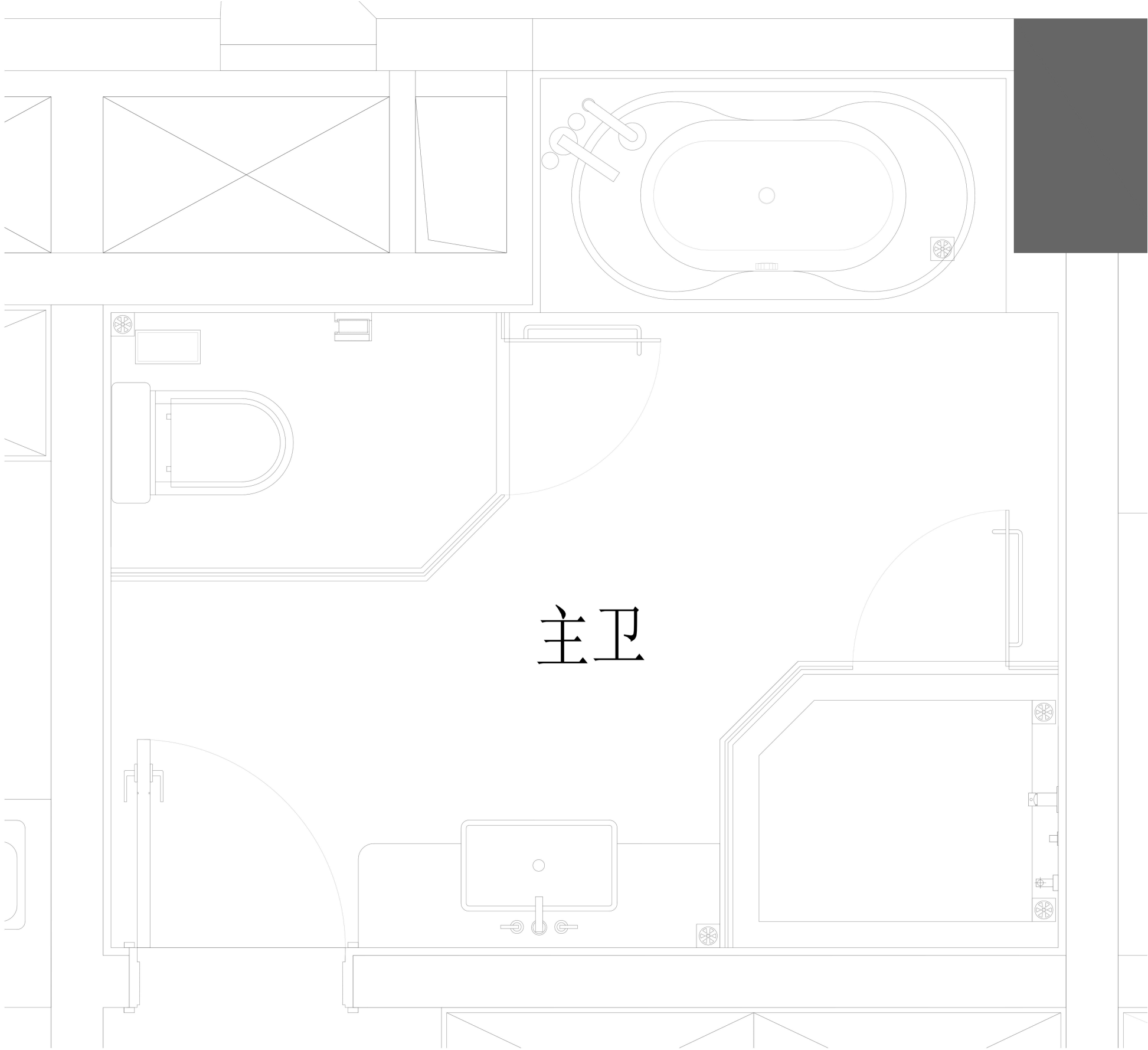


两套间-主卫生间平面图





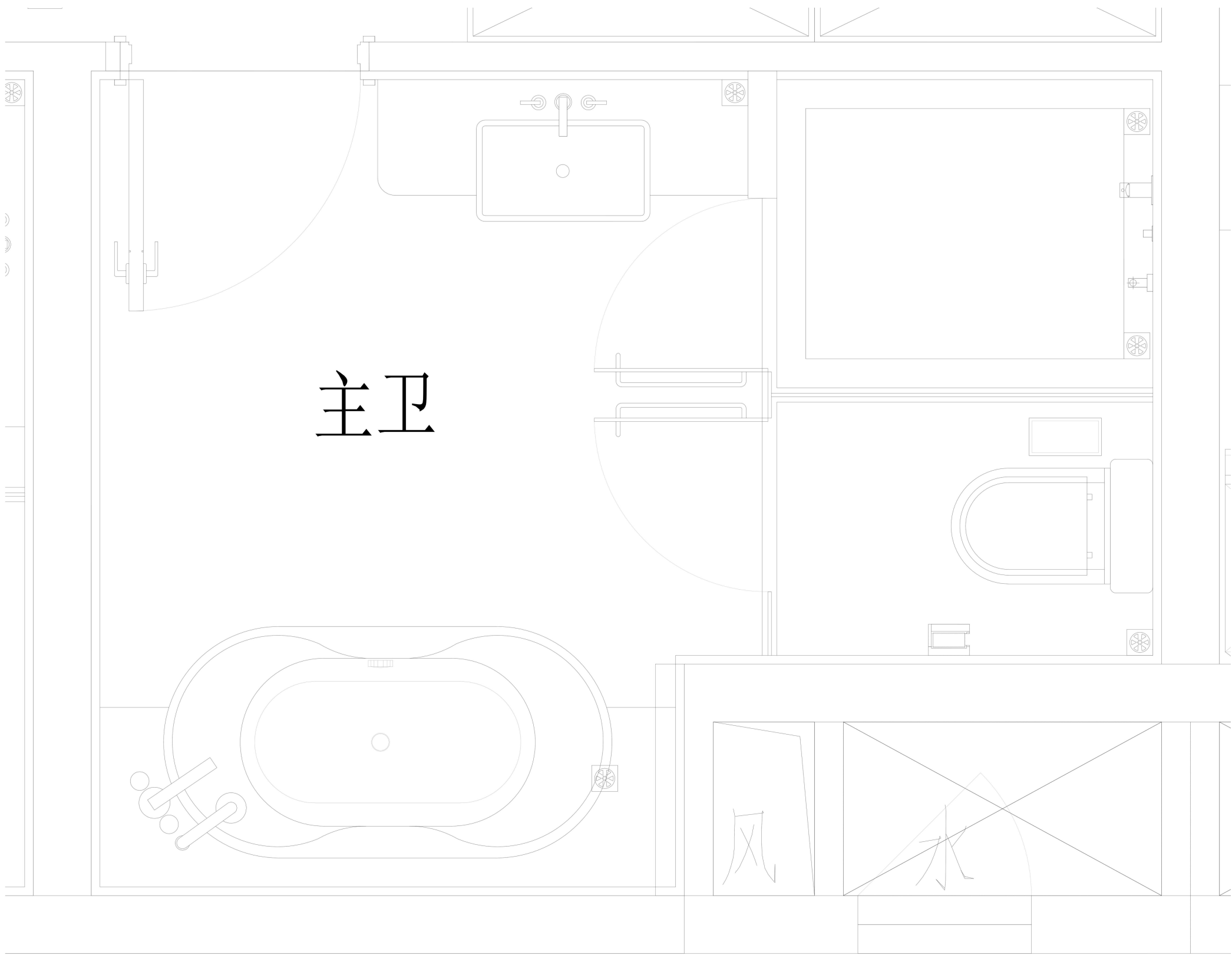
两套间-主卫生间平面图



两套间-主卫生间效果



三套间-主卫生间平面图



三套间-主卫生间效果



THANK YOU